

Yeong Long

永隆空油壓機械有限公司



油壓夾管機
HYDRAULIC HOSE CRIMPING MACHINE



創新技術本位 多年豐富經驗

Yeong Long
AIR HYDRAULICS CO.,LTD.

永隆空油壓機械有限公司

南投縣草屯鎮碧興路二段682號
No.682,Sec 2, Bixing Rd.,Caotun Township,
Nantou County 542, Taiwan
TEL : 886-49-2322176 FAX : 886-49-2302851
E-mail : ylcrimp@gmail.com, yeonglongwu@gmail.com
www.yeonglongs.com.tw

2020 First Version
2020 第一版本



Certificate No:84Q13800

CE TÜV Rheinland Certified

About YL

Yeong Long (YL) established in 1988, started off selling hydraulic hose and fittings as our major business. Years of the experience in making crimping machines including workshop crimping machines, serial production crimping machines, industrial crimping machines, nut machines, skiver machine, cutting machines and test bench machine ... etc.

Yeong Long is the first Taiwanese manufacturer to develop, produce our own crimping machine and export to countries around the world.

From raw material to assembly, each part of processing was done by Yeong Long to achieve high quality, high precision and high durability.











永隆，建立於1988，初期主要以買賣油壓接頭，累積多年油壓經驗，發揮專業能力開發扣壓機及相關機器，有：一般生產型扣壓機，連續大量行扣壓機，工業用扣壓機，螺母扣壓機，削皮機及爆破機...等。

永隆是台灣第一個開發及出口到世界各國的台灣製造商。

我們的機器從原料、加工及加工處理，一條龍生產、製造到組裝，每一個製程都受到嚴格管理，達到高品質，高精準度及高耐用度。



Contents

	About YL	1
	Mobile Crimpers	3
	CS-20 — 1 1/4"	
	CS-32 — 2"	
	Workshop Crimpers	4
	YL-20 — 1 1/4"	
	YL-20S — 1 1/4"	
	YL-32 — 2"	
	Serial Production Crimpers	5
	YL-40 — 1"	
	YL-45 — 1 1/4"	
	YL-65 — 2"	
	YL-80 — 4"	
	Industrial Crimpers - Big Diameter	7
	YL-125 — 6"	
	YL-330 — 12"	
	Side Feed Crimpers	8
	SF-30 — 1"	
	SF-60 — 1 1/4"	
	Handy Crimpers	9
	YL-16HPZ — 1"	
	YL-16HP — 1"	
	YL-16AP — 1"	
	Nut Crimpers	10
	NC-20 — 1 1/4"	
	NC-30 — 2"	
	Hose Cutter	11
	CM-50 — 2" 4SH	
	CM-120 — 2" 4SH	
	Hose Skiver	12
	HSK-16 — 2" 4SP	
	SK-16 — 2" 4SP	
	Hose Test Bench	13
	BT-2100 — 2100 kg	
	Die Type / Accessory	13

MOBILE CRIMPERS

車載型扣壓機



CS-20

型號 MODEL	CS-20
最大扣壓管徑 Max Hose Size	1 1/4"
扣壓範圍 Crimping Range (mm)	φ4... φ87
模具型號 Die Type	32
模具擴張度 Max. Opening (mm)	+26
主要模具長度 Master Die D / L (mm)	99 / 80
馬達 Motor (kW)	1.6 / 2.2
電壓 Voltage (V)	DC 12V / 24V
泵浦 Pump (cc / rev)	1.5 / 3
扣壓力 Crimping Force (kN)	1700
扣壓量 (每小時)* Crimpings Hour *	-----
噪音值 Noise level (dB(A))	71
保護等級 Protection Class	IP54
尺寸 size: length (mm)	600
width (mm)	500
height (mm)	500
weight (kg)	120

- With standard dies : 14, 16, 19, 22, 26, 30, 34, 39, 45.
- With standard accessories : Manual Change.
- 隨機標準配件: 手動換模
- * Theoretical with 1/2" hose Δ φ 10mm

CS-32

型號 MODEL	CS-32
最大扣壓管徑 Max Hose Size	2"
扣壓範圍 Crimping Range (mm)	φ4... φ87
模具型號 Die Type	32
模具擴張度 Max. Opening (mm)	+32
主要模具長度 Master Die D / L (mm)	99 / 80
馬達 Motor (kW)	1.6 / 2.2
電壓 Voltage (V)	DC 12V / 24V
泵浦 Pump (cc / rev)	1.5 / 3
扣壓力 Crimping Force (kN)	2200
扣壓量 (每小時)* Crimpings Hour *	-----
噪音值 Noise level (dB(A))	71
保護等級 Protection Class	IP54
尺寸 size: length (mm)	600
width (mm)	500
height (mm)	530
weight (kg)	160

- With standard dies : 14, 16, 19, 22, 26, 30, 34, 39, 45, 51, 63, 69
- With standard accessories : Manual Change.
- 隨機標準配件: 手動換模
- * Theoretical with 1/2" hose Δ φ 10mm



WORKSHOP CRIMPERS

一般生產型扣壓機

YL-20 / YL20S

型號 MODEL	YL-20/YL20S
最大扣壓管徑 Max Hose Size	1 1/4"
扣壓範圍 Crimping Range (mm)	φ4... φ87
模具型號 Die Type	32
模具擴張度 Max. Opening (mm)	+26
主要模具長度 Master Die D / L (mm)	99 / 80
馬達 Motor (kW)	3.6
電壓 Voltage (V)	220 / 440
泵浦 Pump (l / min)	11.5
扣壓力 Crimping Force (kN)	1700
扣壓量 (每小時)* Crimpings Hour *	1800
噪音值 Noise level (dB(A))	71
保護等級 Protection Class	IP54
尺寸 size: length (mm)	610/680
width (mm)	600/600
height (mm)	600/1350
weight (kg)	200/230

- With standard dies : 14,16,19,22,26,30,34,39,45.
- With standard accessories : Manual Change, Back Stop Device, /Quick Change, Cupboard(YL-20S)
- The maximum dies set can be allowed for 78mm.
- 隨機標準配件: 手動換模、定尺裝置/快速換模、模具座(YL-20S)
- 最大可使用模具至78mm
- * Theoretical with 1/2" hose Δ φ 10mm



YL-32

型號 MODEL	YL-32
最大扣壓管徑 Max Hose Size	2"
扣壓範圍 Crimping Range (mm)	φ4... φ87
模具型號 Die Type	32
模具擴張度 Max. Opening (mm)	+32
主要模具長度 Master Die D / L (mm)	99 / 80
馬達 Motor (kW)	3.6
電壓 Voltage (V)	220 / 440
泵浦 Pump (l / min)	11.5
扣壓力 Crimping Force (kN)	2200
扣壓量 (每小時)* Crimpings Hour *	1200
噪音值 Noise level (dB(A))	71
保護等級 Protection Class	IP54
尺寸 size: length (mm)	680
width (mm)	600
height (mm)	1400
weight (kg)	270

- With standard dies : 14,16,19,22,26,30,34,39,45, 51,63,69.
- With standard accessories : Manual Change, Back Stop Device, Quick Change.
- The maximum dies set can be allowed for 78mm.
- 隨機標準配件: 手動換模、定尺裝置、快速換模
- 最大可使用模具至78mm
- * Theoretical with 1/2" hose Δ φ 10mm



SERIAL PRODUCTION CRIMPERS

連續大量生產扣壓機



YL-40

型號 MODEL	YL-40
最大扣壓管徑 Max Hose Size	1"
扣壓範圍 Crimping Range (mm)	φ 4... φ 45
模具型號 Die Type	16
模具擴張度 Max. Opening (mm)	+40
主要模具長度 Master Die D / L (mm)	45 / 60
馬達 Motor (kW)	3.6
電壓 Voltage (V)	220 / 440
泵浦 Pump (l / min)	28
扣壓力 Crimping Force (kN)	1200
扣壓量 (每小時) * Crimpings Hour *	1500
噪音值 Noise level (dB(A))	71
保護等級 Protection Class	IP54
尺寸 size: length (mm)	570
width (mm)	920
height (mm)	1400
weight (kg)	580

- With standard dies : 16,19,23,27,31,37
- With standard accessories : Back Stop Device, Foot Pedal (B).
- 隨機標準配件: 定尺裝置、腳踏開關(B)
- * Theoretical with 1/2" hose Δ φ 10mm

YL-45

型號 MODEL	YL-45
最大扣壓管徑 Max Hose Size	1 1/4"
扣壓範圍 Crimping Range (mm)	φ 4... φ 87
模具型號 Die Type	32
模具擴張度 Max. Opening (mm)	+45
主要模具長度 Master Die D / L (mm)	99 / 97
馬達 Motor (kW)	3.6
電壓 Voltage (V)	220 / 440
泵浦 Pump (l / min)	36
扣壓力 Crimping Force (kN)	1500
扣壓量 (每小時) * Crimpings Hour *	1500
噪音值 Noise level (dB(A))	71
保護等級 Protection Class	IP54
尺寸 size: length (mm)	570
width (mm)	920
height (mm)	1450
weight (kg)	755

- With standard dies : 14,16,19,22,26,30,34,39,45
- With standard accessories : Manual Change, Back Stop Device, Quick Change, Foot Pedal (B).
- 隨機標準配件: 手動換模、定尺裝置、快速換模、腳踏開關(B)
- * Theoretical with 1/2" hose Δ φ 10mm



SERIAL PRODUCTION CRIMPERS

連續大量生產扣壓機



YL-65

型號 MODEL	YL-65
最大扣壓管徑 Max Hose Size	2"
扣壓範圍 Crimping Range (mm)	φ 4... φ 87
模具型號 Die Type	32
模具擴張度 Max. Opening (mm)	+65
主要模具長度 Master Die D / L (mm)	99 / 97
馬達 Motor (kW)	5.5
電壓 Voltage (V)	220 / 440
泵浦 Pump (l / min)	48
扣壓力 Crimping Force (kN)	2400
扣壓量 (每小時) * Crimpings Hour *	2400
噪音值 Noise level (dB(A))	71
保護等級 Protection Class	IP54
尺寸 size: length (mm)	860
width (mm)	1000
height (mm)	1600
weight (kg)	1200

- With standard dies : 14,16,19,22,26,30,34,39,45, 51,57,63,69,74,78.
- With standard accessories : Manual Change, Back Stop Device, Quick Change, Foot Pedal (A).
- 隨機標準配件: 手動換模、定尺裝置、快速換模、腳踏開關(A)
- * Theoretical with 1/2" hose Δ φ 10mm

YL-80

型號 MODEL	YL-80
最大扣壓管徑 Max Hose Size	4"
扣壓範圍 Crimping Range (mm)	φ 4... φ 125
模具型號 Die Type	32/80
模具擴張度 Max. Opening (mm)	+80
主要模具長度 Master Die D / L (mm)	140 / 97
馬達 Motor (kW)	5.5
電壓 Voltage (V)	220 / 440
泵浦 Pump (l / min)	48
扣壓力 Crimping Force (kN)	3200
扣壓量 (每小時) * Crimpings Hour *	2000
噪音值 Noise level (dB(A))	71
保護等級 Protection Class	IP54
尺寸 size: length (mm)	980
width (mm)	1000
height (mm)	1600
weight (kg)	1350

- With standard dies : 14,16,19,22,26,30,34,39,45, 51,57,63,69,74,78. (YL-80) 84,92,100,108,116
- With standard accessories : Manual Change, Back Stop Device, Quick Change, Foot Pedal (A).
- 隨機標準配件: 手動換模、定尺裝置、快速換模、腳踏開關(A)
- * Theoretical with 1/2" hose Δ φ 10mm



INDUSTRIAL CRIMPERS - BIG DIAMETERS

工業大直徑扣壓機



YL-125

型號 MODEL	YL-125
最大扣壓管徑 Max Hose Size	6"
扣壓範圍 Crimping Range (mm)	φ 4... φ 202
模具型號 Die Type (mm)	32 / 125
模具擴張度 Max. Opening (mm)	+125
主要模具長度 Master Die D / L (mm)	230 / 116
馬達 Motor (kW)	5.5
電壓 Voltage (V)	220 / 440
泵浦 Pump (l / min)	60
扣壓力 Crimping Force (kN)	4000
扣壓量 (每小時) * Crimpings Hour *	1800
噪音值 Noise level (dB(A))	71
保護等級 Protection Class	IP54
尺寸 size: length (mm)	1050
width (mm)	1300
height (mm)	1750
weight (kg)	3000

- With standard dies :14,16,19,22,26,30,34,39,45, 51,57,63,69,74,78 (YL-125) 84,92,100,108,116,126,136,146,156,166,178,190,205
- With standard accessories :Manual Change, Back Stop Device Quick Change, Foot Pedal (A).
- 隨機標準配件: 手動換模、定尺裝置、快速換模、腳踏開關(A)
- * Theoretical with 1/2" hose Δ φ 10mm

YL-330

型號 MODEL	YL-330
最大扣壓管徑 Max Hose Size	12"
扣壓範圍 Crimping Range (mm)	φ 4... φ 335
模具擴張度 Max. Opening (mm)	+155
模具擴張度 Max. Die 305 Opening (mm)	460
不含模具擴張度 Without Die Max. Opening (mm)	485
主要模具長度 Master Die (D / L)	330/220
馬達 Motor (kW)	7.5
電壓 Voltage (V)	220/440
泵浦 Pump (l / min)	120
扣壓力 Crimping Force (kN)	8300
扣壓量 (每小時) * Crimpings Hour *	1200
噪音值 Noise level (dB(A))	71
保護等級 Protection Class	IP54
尺寸 size: length (mm)	1250/1180
width (mm)	1200/940
height (mm)	1800/1300
weight (kg)	4500/500

- With standard accessories :Manual Change, Foot Pedal (A).
- 隨機標準配件: 手動換模、腳踏開關(A)
- * Theoretical with 1/2" hose Δ φ 10mm

YL-125 DIES | φ 84, φ 92, φ 100, φ 108, φ 116, φ 126, φ 136, φ 146, φ 156, φ 166, φ 178, φ 190, φ 205

YL-330 DIES | (YL-330) φ 220, φ 235, φ 250, φ 270, φ 290, φ 305

SIDE FEED CRIMPERS

側邊扣壓機



SF-30

型號 MODEL	SF-30
最大扣壓管徑 Max Hose Size	1"
扣壓範圍 Crimping Range (mm)	φ 4... φ 45
模具型號 Die Type	16
模具擴張度 Max. Opening (mm)	+15, +55
主要模具長度 Master Die D / L (mm)	45 / 60
馬達 Motor (kW)	3.6
電壓 Voltage (V)	220 / 440
泵浦 Pump (l / min)	25
扣壓力 Crimping Force (kN)	350
扣壓量 (每小時) * Crimpings Hour *	1500
噪音值 Noise level (dB(A))	71
保護等級 Protection Class	IP54
尺寸 size: length (mm)	650
width (mm)	930
height (mm)	1510
weight (kg)	640

- Customizable mold
- With standard accessories : Back Stop Device, Foot Pedal (B).
- 客訂模具
- 隨機標準配件: 定尺裝置、腳踏開關(B)
- * Theoretical with 1/2" hose Δ φ 10mm



SF-60

型號 MODEL	SF-60
最大扣壓管徑 Max Hose Size	1 1/4"
扣壓範圍 Crimping Range (mm)	φ 4... φ 87
模具型號 Die Type	SF60
模具擴張度 Max. Opening (mm)	+25, +100
主要模具長度 Master Die D / L (mm)	99 / 97
馬達 Motor (kW)	3.6
電壓 Voltage (V)	220 / 440
泵浦 Pump (l / min)	37
扣壓力 Crimping Force (kN)	600
扣壓量 (每小時) * Crimpings Hour *	1200
噪音值 Noise level (dB(A))	71
保護等級 Protection Class	IP54
尺寸 size: length (mm)	842
width (mm)	1105
height (mm)	1850
weight (kg)	1540

- Customizable mold
- With standard accessories : Manual Change, Back Stop Device, Foot Pedal (A).
- 客訂模具
- 隨機標準配件: 手動換模、定尺裝置、腳踏開關(A)
- * Theoretical with 1/2" hose Δ φ 10mm

HANDY CRIMPERS

手動扣壓機



YL-16 HPZ

型號 MODEL	YL-16 HPZ
最大扣壓管徑 Max Hose Size	1"
扣壓範圍 Crimping Range (mm)	φ 4... φ 45
模具型號 Die Type	16
模具擴張度 Max. Opening (mm)	+20
主要模具長度 Master Die D / L (mm)	45 / 64
馬達 Motor (kW)	HAND PUMP
扣壓力 Crimping Force (kN)	1200
尺寸 size: length (mm)	220
width (mm)	250
height (mm)	310
weight (kg)	26

• With standard dies : 16,19,23,27,31,37

YL-16 HP

型號 MODEL	YL-16 HP
最大扣壓管徑 Max Hose Size	1"
扣壓範圍 Crimping Range (mm)	φ 4... φ 45
模具型號 Die Type	16
模具擴張度 Max. Opening (mm)	+20
主要模具長度 Master Die D / L (mm)	45 / 64
馬達 Motor (kW)	HAND PUMP
扣壓力 Crimping Force (kN)	1200
尺寸 size: length (mm)	400
width (mm)	350
height (mm)	320
weight (kg)	43

• With standard dies : 16,19,23,27,31,37

YL-16 AP

型號 MODEL	YL-16 AP
最大扣壓管徑 Max Hose Size	1"
扣壓範圍 Crimping Range (mm)	φ 4... φ 45
模具型號 Die Type	16
模具擴張度 Max. Opening (mm)	+20
主要模具長度 Master Die D / L (mm)	45 / 64
馬達 Motor (kW)	AIR PUMP
扣壓力 Crimping Force (kN)	1200
尺寸 size: length (mm)	400
width (mm)	350
height (mm)	320
weight (kg)	43

• With standard dies : 16,19,23,27,31,37

NUT CRIMPERS

螺母扣壓機

NC-20

型號 MODEL	NC-20
最大扣壓管徑 Max Hose Size	11/4"
扣壓範圍 Crimping Range (mm)	φ 4... φ 65
模具型號 Die Type (mm)	NC20
模具擴張度 Max. Opening (mm)	+20
主要模具長度 Master Die D / L (mm)	99 / 22
馬達 Motor (kW)	3.6
電壓 Voltage (V)	220 / 440
泵浦 Pump (l / min)	11.5
扣壓力 Crimping Force (kN)	500
扣壓量 (每小時)* Crimpings Hour *	2100
噪音值 Noise level (dB(A))	71
保護等級 Protection Class	IP54
尺寸 size: length (mm)	685
width (mm)	1000
height (mm)	940
weight (kg)	340

• With standard dies : 12,14,16,19,22,26,30,34,39,45,52,57

• With standard accessories : Foot Pedal (B).

• 隨機標準配件: 腳踏開關(B)

* Theoretical with 1/2" hose Δ φ 10mm



NC-30

型號 MODEL	NC-30
最大扣壓管徑 Max Hose Size	2"
扣壓範圍 Crimping Range (mm)	φ 4... φ 82
模具型號 Die Type	NC20 / NC30
模具擴張度 Max. Opening (mm)	+26
主要模具長度 Master Die D / L (mm)	115 / 40
馬達 Motor (kW)	3.6
電壓 Voltage (V)	220 / 440
泵浦 Pump (l / min)	11.5
扣壓力 Crimping Force (kN)	740
扣壓量 (每小時)* Crimpings Hour *	2000
噪音值 Noise level (dB(A))	71
保護等級 Protection Class	IP54
尺寸 size: length (mm)	685
width (mm)	1000
height (mm)	940
weight (kg)	340

• With standard dies : 12,14,16,19,22,26,30,34,39,45,52,57 (NC-30) 64,69,74

• With standard accessories : Foot Pedal (B).

• 隨機標準配件: 腳踏開關(B)

* Theoretical with 1/2" hose Δ φ 10mm



HOSE CUTTER

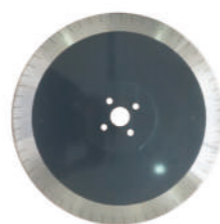
膠管切管機



CM-50

型號 MODEL	CM-50
切削能力 Capacity	2"- 4SH
刀片外徑 Blade Outside Diameter	φ 350mm
馬達 Motor (kW)	3
電壓 Voltage (V)	220 / 440
轉速 Rotation Speed 50Hz	2800 rpm
轉速 Rotation Speed 60Hz	3400 rpm
尺寸 size: length (mm)	720
width (mm)	480
height (mm)	530
weight (kg)	55

- With standard accessories : Blade, Suction Connection.
- 隨機標準配件: 刀片、排煙接口



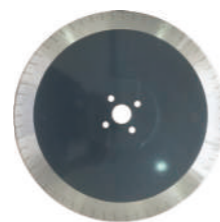
Blade 350mm x 2.5mm x 32mm



CM-120

型號 MODEL	CM-120
切削能力 Capacity	2"- 4SH
刀片外徑 Blade Outside Diameter	φ 350mm
氣壓源 Pneumatic Input	Max 7 kg
馬達 Motor (kW)	7.5
電壓 Voltage (V)	220 / 440
轉速 Rotation Speed 50Hz	2800 rpm
轉速 Rotation Speed 60Hz	3400 rpm
尺寸 size: length (mm)	1000
width (mm)	600
height (mm)	1600
weight (kg)	300

- With standard accessories : Blade, Foot Pedal (B), Suction Connection.
- 隨機標準配件: 刀片、腳踏開關(B)、排煙接口



Blade 350mm x 2.5mm x 32mm

HOSE SKIVER

膠管削皮機



HSK-16

型號 MODEL	HSK-16
最大管徑 Max Hose Size	2"-4SP
外部削皮 External Skiving	1/4, 3/8, 1/2, 5/8, 3/4, 1", 1-1/4, 1-1/2, 2"
內部削皮 Internal Skiving*	3/4, 1", 1-1/4, 1-1/2, 2"
尺寸 size: length (mm)	450
width (mm)	245
height (mm)	260
weight (kg)	12

- * 另選購 Optional



SK-16

型號 MODEL	SK-16
最大管徑 Max Hose Size	2"-4SP
外部削皮 External Skiving	1/4, 3/8, 1/2, 5/8, 3/4, 1", 1-1/4, 1-1/2, 2"
內部削皮 Internal Skiving*	3/4, 1", 1-1/4, 1-1/2, 2"
馬達 Motor (kW)	0.4
電壓 Voltage (V)	220 / 380
轉速 Rotation Speed	233 / 284
尺寸 size: length (mm)	500
width (mm)	660
height (mm)	650
weight (kg)	110

- With standard accessories : Foot Pedal (B).
- 隨機標準配件: 腳踏開關(B)
- * 另選購 Optional

HOSE TEST BENCH

膠管爆破機

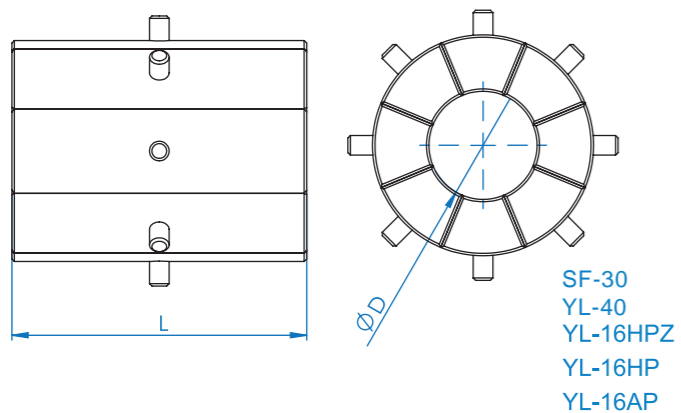


BT-2100

型號 MODEL	BT-2100
爆破能力 Capacity	2100 kg / 2058 bar
最大氣壓 Maximum Air Pressure	7 kg / 6 bar
最大輸出壓力 Maximum Outlet Pressure	2100 kg / 2058 bar
最大工作壓力 Max Working Pressure	2100 kg / 2058 bar
儀表壓力 Gauge Pressure	3060 kg / 3000 bar
輸入氣源 Air Inlet	1/2 PT Fittings
高壓輸出介面孔 High Pressure Outlet Interface	4 Interfaces for 1/4 F (Fittings)
水容量 Reservoir Capacity	48 liter
尺寸 size: length (mm)	1800
width (mm)	1200
height (mm)	700
weight (kg)	300

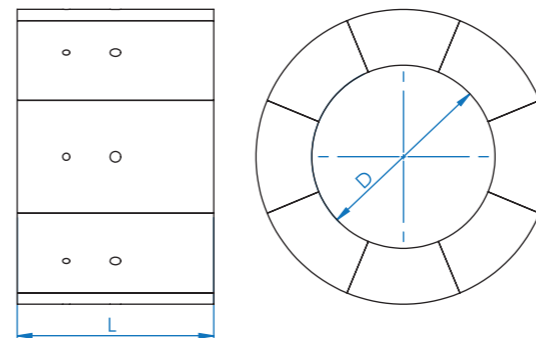
Die Type

規格表



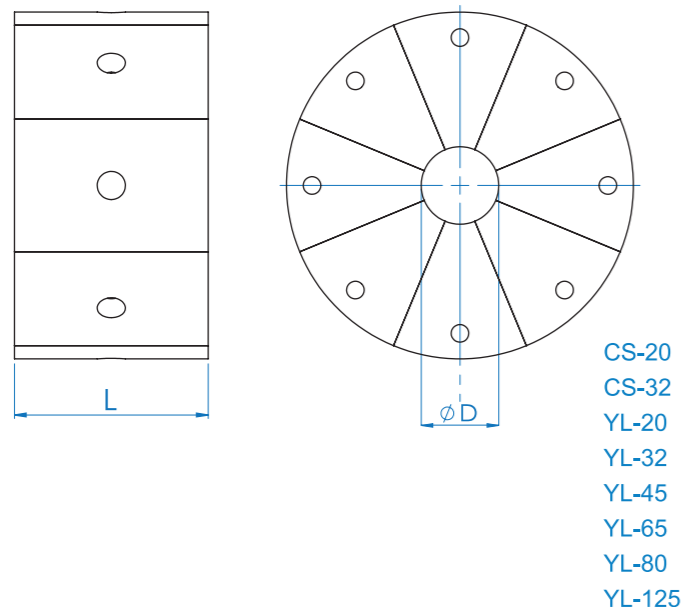
YL-16 HPPZ / YL-16 HP / YL-16 AP / SF-30 / YL-40

Code	Crimping Range	D	L
16	7~10	7	60
16	10~12	10	60
16	12~14	12	60
16	14~16	14	60
16	16~19	16	60
16	19~23	19	60
16	23~27	23	60
16	27~31	27	60
16	31~37	31	60
16	37~45	37	60



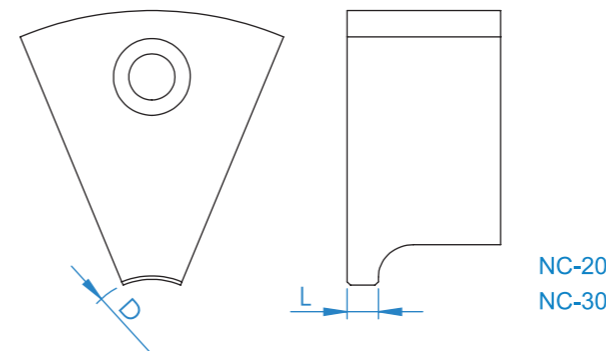
YL-330

Code	Crimping Range	D	L
330	220~235	220	220
330	235~250	235	220
330	250~270	250	220
330	270~290	270	220
330	290~305	290	220
330	305~320	305	220



YL-32

Code	Crimping Range	D	L
32	10~12	10	55
32	12~14	12	55
32	14~16	14	55
32	16~19	16	55
32	19~22	19	55
32	22~26	22	70
32	26~30	26	70
32	30~34	30	70
32	34~39	34	75
32	39~45	39	75
32	45~51	45	90
32	51~57	51	90
32	57~63	57	100
32	63~69	63	110
32	69~74	69	110
32	74~78	74	110
32	78~87	78	110



NC-20

Code	Crimping Range	D	L
NC20	12~14	12	3
NC20	14~16	14	3
NC20	16~19	16	4
NC20	19~22	19	4
NC20	22~26	22	4.5
NC20	26~30	26	4.5
NC20	30~34	30	5
NC20	34~39	34	5
NC20	39~45	39	5
NC20	45~52	45	5
NC20	52~57	52	5
NC20	57~66	57	5

NC-30

Code	Crimping Range	D	L
NC30	64~69	64	5
NC30	69~74	69	5
NC30	74~78	74	5

YL-125

Code	Crimping Range	D	L
125	84~92	84	120
125	92~100	92	120
125	100~108	100	120
125	108~116	108	120
125	116~126	116	120
125	126~136	126	120
125	136~146	136	120
125	146~156	146	120
125	156~166	156	120
125	166~178	166	120
125	178~190	178	120
125	190~205	190	120
125	205~220	205	120

YL-80

Code	Crimping Range	D	L
80	84~92	84	120
80	92~100	92	120
80	100~108	100	120
80	108~116	108	120
80	116~124	116	120

Crimper Accessory

配件

